

# சுய-விலக்கு மற்றும் தன்னார்வ வருகை வரம்பு

## சுய-விலக்கு

### சுய விலக்கு என்றால் என்ன?

சிங்கப்பூரில் பின்வரும் ஒன்று அல்லது அதற்கு மேற்பட்ட சூதாட்ட நடவடிக்கைகளில் இருந்து உங்களை விலக்கிக் கொள்ள விண்ணப்பிக்கலாம்:

- சூதாட்ட நிலையங்கள் (ரிசார்ட்ஸ் வேர்ல்ட் சென்டோசா மற்றும் மெரினா பே சாண்ட்ஸ்)
- தனியார் சூதாட்ட நிலையங்களில் ஜாக்பாட் இயந்திர அறைகள்
- சிங்கப்பூர் அதிர்ஷ்டக்குலுக்கு இணையவழி சூதாட்டம்



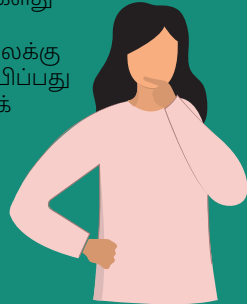
## தன்னார்வ வருகை வரம்பு

### தன்னார்வ வருகை வரம்பு என்றால் என்ன?

ஒரு மாதத்தில், சிங்கப்பூரில் உள்ள நிலையங்களுக்குச் செல்லும் வருகைகளின் எண்ணிக்கையைக் கட்டுப்படுத்த நீங்கள் விண்ணப்பிக்கலாம்.

### நான் ஏன் விண்ணப்பிக்க வேண்டும்?

சூதாட்டத்திற்கு அடிமையாதல் சூதாட்டக்காரர்களுக்கும் மற்றும் அவர்களது குடும்பத்தினருக்கும் கடுமையான விளைவுகளுக்கு வழிவகுக்கும். சுய-விலக்கு அல்லது வருகை வரம்புக்கு விண்ணப்பிப்பது அதிகப்படியான சூதாட்டப் பழக்கத்தைக் கட்டுப்படுத்த உதவும்.



## வளங்கள்

**எங்கள் அலுவலக முகவரி:**  
510 தாம்சன் சாலை, #05-01, SLF கட்டிடம்,  
சிங்கப்பூர் 298135

**அலுவலகம் செயல்படும் நேரம்:**  
திங்கள் முதல் வியாழன் வரை:  
காலை 8.30 மணி - மாலை 6.00 மணி  
வெள்ளி: காலை 8.30 மணி - மாலை 5.30 மணி  
வாரயிறுதி நாட்களிலும் பொது விடுமுறை நாட்களிலும்  
அலுவலகம் மூடப்பட்டிருக்கும்

**மேல் விவரங்களுக்கும், முன்பதிவுகளுக்கும்:**  
தொலைபேசி: 6354 8154  
மின்னஞ்சல்: admin@ncpg.org.sg

**நான் எங்கே உதவி நாடலாம்?**  
அன்றாடம் காலை 8 மணி முதல் இரவு 11 மணி வரை, 1800-6-668-668 என்ற எண்ணில், சூதாட்டப் பிரச்சினைக்கான தேசிய தொலைபேசி உதவி சேவையை அழைக்கலாம் அல்லது [www.ncpg.org.sg](http://www.ncpg.org.sg) என்ற இணையத்தளத்தை நாடலாம்.

## சுய-உதவி உங்களுக்கான சிறந்த வழியாகும்

### விண்ணப்பிக்க:

- சுய-விலக்கு (சூதாட்ட நிலையங்கள்)
- சுய-விலக்கு (ஜாக்பாட் இயந்திர அறைகள்)
- சுய-விலக்கு (சிங்கப்பூர் அதிர்ஷ்டக்குலுக்கு இணையவழி கணக்கு)
- தன்னார்வ வருகை வரம்பு (சூதாட்ட நிலையங்கள்)



## சுய-விலக்கு / தன்னார்வ வருகை வரம்புக்கு விண்ணப்பிக்கும் முன் நீங்கள் தெரிந்து கொள்ள வேண்டிய அனைத்து விவரங்கள்

**சுய-விலக்கு / தன்னார்வ வருகை வரம்பு** விண்ணப்பத்தைச் சமர்ப்பித்தவுடன் சுய-விலக்கு / தன்னார்வ வருகை வரம்பு உடனடியாக அமலுக்கு வரும்.

விண்ணப்பதாரரின் சுய-விலக்கு / தன்னார்வ வருகை வரம்பு மன்றம் அதை ரத்து செய்யும் வரை நடைமுறையில் இருக்கும்.

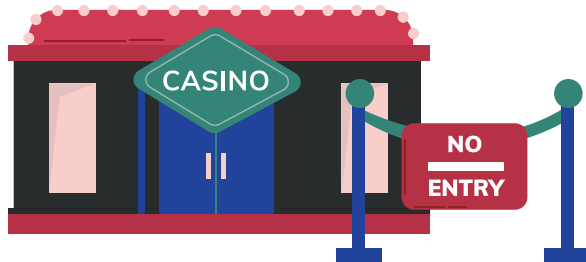
சுய-விலக்கு / தன்னார்வ வருகை வரம்பு நடைமுறைக்கு வந்த 12 மாதங்களுக்குப் பிறகு மட்டுமே விண்ணப்பதாரர் சுய-விலக்கு / தன்னார்வ வருகை வரம்பை ரத்து செய்ய விண்ணப்பிக்கலாம்.

விண்ணப்பதாரர் தனது சுய-விலக்கு / தன்னார்வ வருகை வரம்பை ரத்து செய்ய விண்ணப்பிக்கும் போது, மன்றம் விண்ணப்பதாரரை சூதாட்ட பழக்கத்துக்கு அடிமையாதல் மற்றும் ஆலோசனையின் ஒரு பகுதியாக மதிப்பீடு செய்ய பரிந்துரைக்கலாம்.



### சுய-விலக்கு (சூதாட்ட நிலையங்கள்)

விண்ணப்பதாரர் சிங்கப்பூரில் உள்ள அனைத்து சூதாட்ட வளாகங்களிலும் நுழையவோ அல்லது இருக்கவோ தடை செய்யப்படுவார்.



### சுய-விலக்கு (ஜாக்பாட் இயந்திர அறைகள்)

- விண்ணப்பதாரர் தனியார் சூதாட்ட நிலையங்களில் உள்ள அனைத்து ஜாக்பாட் இயந்திர அறைகளில்<sup>1</sup> வேலைகள்<sup>2</sup> செய்வதற்கு தவிர்த்து நுழையவோ அல்லது இருக்கவோ தடை செய்யப்படுவார்.
- விண்ணப்பதாரர் அந்த தனியார் சூதாட்ட நிலைய(ங்களில்) உறுப்பினராக இருந்தாலும் இல்லாவிட்டாலும் விண்ணப்பதாரரின் சுய-விலக்கு சிங்கப்பூரில் உள்ள அனைத்து ஜாக்பாட் இயந்திர அறைகளிலும் நடைமுறைக்கு வரும்.



### சுய-விலக்கு (சிங்கப்பூர் அதிர்ஷ்டக்குலுக்கு இணையவழி சூதாட்டம்)

விண்ணப்பதாரர் சிங்கப்பூர் அதிர்ஷ்டக்குலுக்கு கணக்கு தொடர்பான<sup>3</sup> சேவைகளை அணுகுவதிலிருந்து அவர்/அவள் ஏற்கனவே கணக்கு வைத்திருப்பவராக இருந்தால் தடை செய்யப்படுவார்; அவர்/அவள் ஏற்கனவே கணக்கு வைத்திருப்பவராக இல்லாவிட்டால் கணக்கைத் திறப்பதில் இருந்து தடை செய்யப்படுவார்.



<sup>1</sup>“ஜாக்பாட் இயந்திர அறைகள்” என்பது சூதாட்டக் கட்டுப்பாட்டுச் சட்டத்தின் கீழ் சூதாட்ட இயந்திர அறைகளைக் குறிக்கிறது.

<sup>2</sup>இது சூதாட்ட நிலையக் கட்டுப்பாட்டுச் சட்டத்தின் கீழ் “வரையறுக்கப்பட்ட வேலையின்” நோக்கத்தைக் குறிக்கிறது.

<sup>3</sup>இது சூதாட்டக் கட்டுப்பாட்டுச் சட்டத்தின் கீழ் பொதுவான தொலைநிலை சூதாட்டத்தைக் குறிக்கிறது.

<sup>4</sup>ஒரு நபர் சிங்கப்பூரில் உள்ள சூதாட்ட நிலைய வளாகத்திற்குள் நுழையும் நேரத்திலிருந்து 24 மணிநேரம் வரை ஒரு ஒற்றை சூதாட்டப் பயணம் மேற்கொள்ளப்படுகிறது.

### தன்னார்வ வருகை வரம்பு

ஒரு மாதத்திற்கான சூதாட்ட நிலையத்திற்கு வருகை தந்தவர்களின் எண்ணிக்கை அவரது/அவளுடைய தன்னார்வ வருகை வரம்பை எட்டியவுடன் விண்ணப்பதாரர் சூதாட்ட நிலையத்திற்குள் நுழைய முடியாது.

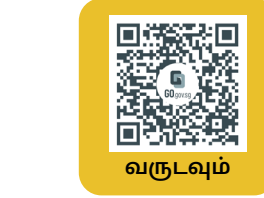


விண்ணப்பதாரர் ஒரு மாதத்திற்கு 1, 2, 4, 6 அல்லது 8<sup>4</sup> வருகைகளின் தன்னார்வ வருகை வரம்பிற்கு விண்ணப்பிக்கலாம்.



விண்ணப்பதாரர் செலுத்திய அனைத்து சூதாட்ட நிலைய நுழைவு வரிகளும் எந்த சூழ்நிலையிலும் திரும்பப் பெறப்படாது.

## நான் எப்படி விண்ணப்பிப்பது?



வருடவும்

சுய-விலக்குக்கு விண்ணப்பிக்கவும்



வருடவும்

தன்னார்வ வருகை வரம்புக்கு விண்ணப்பிக்கவும்

