

சுய-விலக்கு மற்றும் தன்னார்வ வருகை வரம்பு

சுய-விலக்கு

சுய விலக்கு என்றால் என்ன?

சிங்கப்பூரில் பின்வரும் ஒன்று அல்லது அதற்கு மேற்பட்ட சூதாட்ட நடவடிக்கைகளில் இருந்து உங்களை விலக்கிக் கொள்ள விண்ணப்பிக்கலாம்:

- சூதாட்ட நிலையங்கள் (ரிசார்ட்ஸ் வேர்ல்ட் சென்டோசா மற்றும் மெரினா பே சாண்ட்ஸ்)
- தனியார் சூதாட்ட நிலையங்களில் ஜாக்பாட் இயந்திர அறைகள்
- சிங்கப்பூர் அதிர்ஷ்டக்குலுக்கு இணையவழி சூதாட்டம்



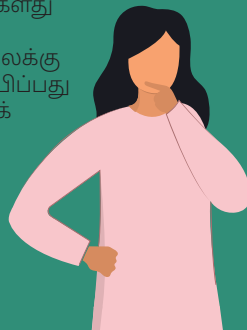
தன்னார்வ வருகை வரம்பு

தன்னார்வ வருகை வரம்பு என்றால் என்ன?

ஒரு மாதத்தில், சிங்கப்பூரில் உள்ள நிலையங்களுக்குச் செல்லும் வருகைகளின் எண்ணிக்கையைக் கட்டுப்படுத்த நீங்கள் விண்ணப்பிக்கலாம்.

நான் ஏன் விண்ணப்பிக்க வேண்டும்?

சூதாட்டத்திற்கு அடிமையாதல் சூதாட்டக்காரர்களுக்கும் மற்றும் அவர்களது குடும்பத்தினருக்கும் கடுமையான விளைவுகளுக்கு வழிவகுக்கும். சுய-விலக்கு அல்லது வருகை வரம்புக்கு விண்ணப்பிப்பது அதிகப்படியான சூதாட்டப் பழக்கத்தைக் கட்டுப்படுத்த உதவும்.



வளங்கள்

எங்கள் அலுவலக முகவரி:

510 தாம்சன் சாலை, #05-01, SLF கட்டிடம்,
சிங்கப்பூர் 298135

அலுவலகம் செயல்படும் நேரம்:

திங்கள் முதல் வியாழன் வரை:
காலை 8.30 மணி - மாலை 6.00 மணி
வெள்ளி: காலை 8.30 மணி - மாலை 5.30 மணி
வாரயிறுதி நாட்களிலும் பொது விடுமுறை நாட்களிலும்
அலுவலகம் மூடப்பட்டிருக்கும்

மேல் விவரங்களுக்கும், முன்பதிவுகளுக்கும்:

தொலைபேசி: 6354 8154
மின்னஞ்சல்: admin@ncpg.org.sg

நான் எங்கே உதவி நாடலாம்?

அன்றாடம் காலை 8 மணி முதல் இரவு 11 மணி வரை, 1800-6-668-668 என்ற எண்ணில், சூதாட்டப் பிரச்சினைக்கான தேசிய தொலைபேசி உதவி சேவையை அழைக்கலாம் அல்லது www.ncpg.org.sg என்ற இணையத்தளத்தை நாடலாம்.

*1800 தொலைபேசி சேவைகளை கையபேசியிலிருந்து அணுகும்போது கட்டணம் விதிக்கப்படும்.

சுய-உதவி உங்களுக்கான சிறந்த வழியாகும்

விண்ணப்பிக்க:

- சுய-விலக்கு (சூதாட்ட நிலையங்கள்)
- சுய-விலக்கு (ஜாக்பாட் இயந்திர அறைகள்)
- சுய-விலக்கு (சிங்கப்பூர் அதிர்ஷ்டக்குலுக்கு இணையவழி கணக்கு)
- தன்னார்வ வருகை வரம்பு (சூதாட்ட நிலையங்கள்)





சய-விலக்கு / தன்னார்வ வருகை வரம்புக்கு விண்ணப்பிக்கும் முன் நீங்கள் தெரிந்து கொள்ள வேண்டிய அனைத்து விவரங்கள்

சய-விலக்கு / தன்னார்வ வருகை வரம்பு

விண்ணப்பத்தைச்¹ சமர்ப்பித்தவுடன் சய-விலக்கு / தன்னார்வ வருகை வரம்பு உடனடியாக அமலுக்கு வரும்.

விண்ணப்பதாரரின் சய-விலக்கு / தன்னார்வ வருகை வரம்பு மன்றம் அதை ரத்து செய்யும் வரை நடைமுறையில் இருக்கும்.

சய-விலக்கு / தன்னார்வ வருகை வரம்பு?

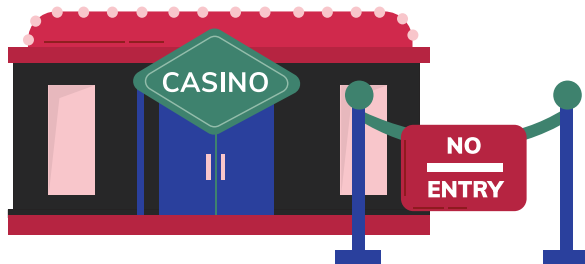
நடைமுறைக்கு வந்த 12 மாதங்களுக்குப் பிறகு மட்டுமே விண்ணப்பதாரர் சய-விலக்கு / தன்னார்வ வருகை வரம்பை ரத்து செய்ய விண்ணப்பிக்கலாம்.

விண்ணப்பதாரர் தனது சய-விலக்கு / தன்னார்வ வருகை வரம்பை ரத்து செய்ய விண்ணப்பிக்கும் போது, மன்றம் விண்ணப்பதாரரை சூதாட்ட பழக்கத்துக்கு அடிமையாதல் மற்றும் ஆலோசனையின் ஒரு பகுதியாக மதிப்பீடு செய்ய பரிந்துரைக்கலாம்.



சய-விலக்கு (சூதாட்ட நிலையங்கள்)

விண்ணப்பதாரர் சிங்கப்பூரில் உள்ள அனைத்து சூதாட்ட வளாகங்களிலும் நுழையவோ அல்லது இருக்கவோ தடை செய்யப்படுவார்.



சய-விலக்கு (ஜாக்பாட் இயந்திர அறைகள்)

- விண்ணப்பதாரர் தனியார் சூதாட்ட நிலையங்களில் உள்ள அனைத்து ஜாக்பாட் இயந்திர அறைகளில்³ வேலைகள்⁴ செய்வதற்கு தவிர்ந்து நுழையவோ அல்லது இருக்கவோ தடை செய்யப்படுவார்.
- விண்ணப்பதாரர் அந்த தனியார் சூதாட்ட நிலைய(ங்களில்) உறுப்பினராக இருந்தாலும் இல்லாவிட்டாலும் விண்ணப்பதாரரின் சய-விலக்கு சிங்கப்பூரில் உள்ள அனைத்து ஜாக்பாட் இயந்திர அறைகளிலும் நடைமுறைக்கு வரும்.



சய-விலக்கு (சிங்கப்பூர் அதிர்ஷ்டக்குலுக்கு இணையவழி சூதாட்டம்)

விண்ணப்பதாரர் சிங்கப்பூர் அதிர்ஷ்டக்குலுக்கு கணக்கு தொடர்பான⁵ சேவைகளை அணுகுவதிலிருந்து அவர்/அவள் ஏற்கனவே கணக்கு வைத்திருப்பவராக இருந்தால் தடை செய்யப்படுவார்; அவர்/அவள் ஏற்கனவே கணக்கு வைத்திருப்பவராக இல்லாவிட்டால் கணக்கைத் திறப்பதில் இருந்து தடை செய்யப்படுவார்.



¹உங்கள் குடியரிமை மற்றும் அடையாள அட்டையில் மாற்றம் இருந்தாலும் உங்கள் சய விலக்கு நடைமுறையில் இருக்கும். NCPG Portal- லில் தற்போதைய நிலையின் துல்லியமான பிரதிபலிப்பை உறுதி செய்ய உங்கள் அடையாள அட்டையின் மாற்றங்களை NCPG க்கு உடனே தெரிவிக்கவும்.

²நீங்கள் ஏற்கனவே வேறொரு ஐடியின் கீழ் (எ.கா. உங்கள் FIN) சய-விலக்குக்கு விண்ணப்பித்திருந்தால், தயவு செய்து மாற்றத்தைப்பற்றி NCPG-க்குத் தெரிவிக்கவும். தவறினால், சய-விலக்கானது உங்கள் பழைய அடையாள அட்டையிலேயே காலவரையின்றி அமலில் இருக்கும். NCPG Portal-லில் உங்கள் தற்போதைய நிலையின் துல்லியமான பிரதிபலிப்பை உறுதிசெய்ய, தயவு செய்து உங்கள் குடியரிமை அல்லது அடையாள அட்டையின் மாற்றங்களை NCPG-க்குத் தெரிவியுங்கள்.

³"ஜாக்பாட் இயந்திர அறைகள்" என்பது சூதாட்டக் கட்டுப்பாட்டுச் சட்டத்தின் கீழ் சூதாட்ட இயந்திர அறைகளைக் குறிக்கிறது.

தன்னார்வ வருகை வரம்பு

ஒரு மாதத்திற்கான சூதாட்ட நிலையத்திற்கு வருகை தந்தவர்களின் எண்ணிக்கை அவரது/அவளுடைய தன்னார்வ வருகை வரம்பை எட்டியவுடன் விண்ணப்பதாரர் சூதாட்ட நிலையத்திற்குள் நுழைய முடியாது.



விண்ணப்பதாரர் ஒரு மாதத்திற்கு 1, 2, 4, 6 அல்லது 8⁶ வருகைகளின் தன்னார்வ வருகை வரம்பிற்கு விண்ணப்பிக்கலாம்.



விண்ணப்பதாரர் செலுத்திய அனைத்து சூதாட்ட நிலைய நுழைவு வரிகளும் எந்த சூழ்நிலையிலும் திரும்பப் பெறப்படாது.



நான் எப்படி விண்ணப்பிப்பது?



வருடவும்

சய-விலக்குக்கு விண்ணப்பிக்கவும்



வருடவும்

தன்னார்வ வருகை வரம்புக்கு விண்ணப்பிக்கவும்

